

Características técnicas:

Nº de referencia 47898

Prensa CC

Marca: DELTECO
 Modelo: PE-200
 Año de fabricación: 2003 used
 Recosntruida:
 Control:



Tipo de prensa

Sistema de accionamiento:
 Excéntrica / Cigüeñal
 Número de correderas: 1

Fuerza

Fuerza total: 200 to

Mesa inferior

Anchura de la superficie de
 sujeción: 1400 mm
 Profundidad de la superficie de
 sujeción: 800 mm

Carro

Anchura de la superficie de
 sujeción: 900 mm
 Profundidad de la superficie de
 sujeción: 550 mm
 Agujero porta matrices: 65 mm
 Nº golpes / minuto máx.: 45 /min

Carro (prensa mecánica)

Regulación del carro: 120 mm
 Carrera mín.: 20 mm
 Carrera máx.: 200 mm

Dimensiones de trabajo

Altura de cierre (carrera máx. y
 regulación arriba): 510 mm
 Distancia máx. entre platos: 710 mm
 Paso entre montantes frontal: 480 mm

Dimensiones / peso

espacio requerido -
 izquierdo/derecha-: 1900 mm
 espacio requerido -delante/atrás-: 2250 mm
 Altura total: 3850 mm
 Peso total aprox.: 16500 kg

Accesorios/Anexos (Prensas)

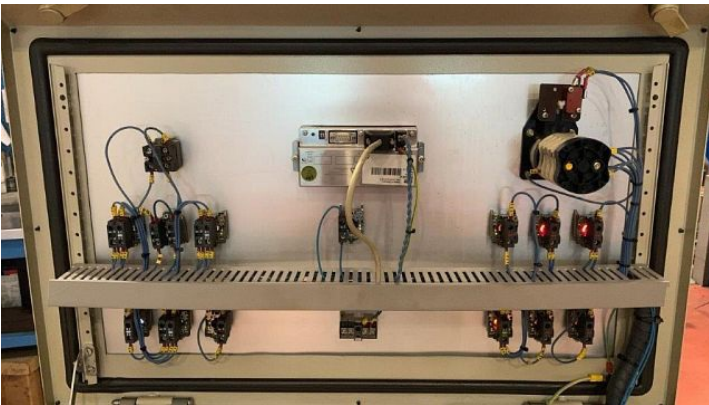
Mando bimanual: Sí
 Certificado CE: Sí

Vendedor:

Post-Venta Carreras S.A.
 Eduard Peña
 Pol. Ind. Els Plans d'Arau C/ Nicolau Copèrnic, 2, 08787
 La Pobla de Claramunt, Spain
 +34 938 088 099
 edu@prodeq.es

Fotos y documentos

Nº de referencia 47898



DELTECO	
SERIE FABRICACION 2008	
MARCA Nº	PLACA NOMINAL
MODELO	BASE DE LA PRIMA
PUNTO DE USO	POSICION DE PARADA
CONDICIONES	BASE DEL CUERPO ROTAL
RECORRIDO MAXIMO	RECORRIDO MINIMO
ALTA DEL CUERPO	ALTA DEL CUERPO
RECORRIDO MAXIMO	RECORRIDO MINIMO
BASE DEL CUERPO ROTAL	RECORRIDO MINIMO
CONDICIONES	CONDICIONES
DATOS ELECTRICOS	
POTENCIA INSTALADA (KW)	PRESION MAX
TENSION	PRESION MIN
SISTEMA NEUMATICO	
PRESION MAXIMA	PRESION MINIMA
CAPACIDAD DEL MOTOR (KG)	
BASE MAXIMA	CONDICIONES
CONDICIONES DE USO	